

# LandFrauenVerein Jembke und Umgebung

Tappenbeck Barwedel Bokensdorf



*Programm 2020*





Liebe LandFrauen, liebe Gäste,  
nachfolgend präsentieren wir Ihnen unser  
Programm für das Jahr 2020. Wir hoffen, Ihnen  
gefällt unser neues Programm und  
Sie nehmen  
zahlreich an den Veranstaltungen teil.



Nähere Informationen und  
Programmänderungen entnehmen Sie bitte der  
aktuellen Tagespresse oder setzen Sie sich mit  
uns in Verbindung. Die Ansprechpartnerinnen  
finden Sie am Ende unseres Programms.



Wir freuen uns auf Sie!

**Beate Tombers**

1.Vorsitzende

---

Wir....bieten ein vielfältiges Bildungsangebot  
aus verschiedenen Themen:

- Familie und Soziales
- Kulturelles und Kreatives
- Gesundheit/Ernährung/Kosmetik
  - Haus und Garten
  - Psychologie/ Pädagogik
- Gesellschafts- und Sozialpolitik
  - Geselligkeit
- Interessante Tagesfahrten
  - Kurse und Seminare
- 

Also machen Sie mit !!  
Schauen Sie doch mal rein !

- Gäste zahlen eine Gastgebühr -
- Zu den Fahrten erhalten Sie wie gewohnt noch  
nähere Informationen mit Anmeldevordruck.



# J a n u a r

## So 19.01. „Anleitung zur Herstellung ...

08.00 - 10.30 von Fingerfood mit Heike Schulze  
Hauptstr. 31 Kurs für Anfänger und Fortgeschrittene  
Jembke

Anmeldung für Alle bei Heike Schulze bis 10.01.20  
Tel. 05366 - 264

## Mi 22.01. "Der Abfallwahnsinn"

17.30 - 20.00 Veranstaltung mit Vortrag  
Gemeindehaus Alle reden vom Klimawandel und unser Globus versinkt  
der Kirche im Müll. Die Weltmeere sind voll von Plastikabfällen,  
Jembke Mikroplastik in der Nahrung, Millionen von Deponien  
verseuchen Boden, Wasser und Luft.

Eine kurze Geschichte des Mülls

Referent: Herr Herbert Engel

die OVF kassieren 5,-- € (Gäste 7,-- €)  
für einen Snack und Tee

Anmeldung für Gäste bis 14.01.20  
bei Beate Tombers Tel. 05366-952196



# F e b r u a r

## Di 11.02. „Schulter-Hüfte-Knie-Arthrose“

15.00 - 17.30  
Orth. Klinik GF

Krankheit oder Schicksal, wann macht ein künstliches Gelenk Sinn ?

Referent: Chefarzt Professor Dr. Urbach

Veranstaltung mit Vortrag in der Orthopädischen Klinik Gifhorn

wir wollen Fahrgemeinschaften bilden.

Anmeldung für Gäste bis 24.01.20 bei Margitta Erfurth Tel. 0171-1269723



# M ä r z

## Di 10.03. Jahreshauptversammlung mit Vortrag

14.00 -15.00  
ab 15.15  
Brackstedter  
Mühle

Versammlung

„Astrid Lindgren ganz persönlich“

Referent: Peter von Sassen

Alle Vereinsmitglieder sind zu Kaffee u. Kuchen **eingeladen.**

Gäste zahlen pro Person 12,50 € (Kaffeegedeck u. Gästebeitrag)



Anmeldung für Gäste bis 28.02.20 bei Beate Tombers Tel. 05366-952196



# A p r i l

## Sa 04.04. LandFrauenfrühstück mit Vortrag

9.00 - 10.00

Frühstück

ab 10.00

„Aus meinem Leben“...

Gemeindehaus  
der Kirche

Ein Versuch des Gegenentwurfs zum  
Internet.

Jembke

Referent: Ehme de Riese

Der Optiker - Anders, als die Gleichen

Die OVF kassieren 3,-- € (Gäste 5,-- €)  
für Brötchen, Butter, Kaffee u. Tee.  
Bitte eigenes Geschirr und etwas fürs  
Überraschungsbuffet mitbringen

Anmeldung für **Gäste** bis 20.03.20 bei  
bei Beate Tombers Tel. 05366-952196



# M a i

## Do 14.05. „Kräuterwanderung“

ab 15.00

... um Ehra mit anschließenden Probiersnacks

Ehra-Lessin

angereichtert durch die „Mosaik“ - Vereinsmitglieder

Dorfstr. 6

Kräuterkundige: Martin und Gisela Heeschen

Kosten Pro Person 5,-- €

Es ist nur eine begrenzte Teilnahme möglich

Anmeldung für **Alle** bis 24.4.20

bei Iris Arste Tel. 0160-94122211



# J u n i

Mi 17.06.      "Dem Vergessen auf der Spur -

16.00 - 18.30      - was tun, wenn die Gedächtnisschublade hakt"  
Gemeindehaus      Veranstaltung mit Vortrag

der Kirche      Referentin : Frau Sandra Reupers-Greune  
Jembke



**Aktion " Bring eine Freundin mit "**

es gibt Kaffee und Kuchen

Anmeldung für **Gäste** bis 05.06.20  
bei Beate Tombers Tel. 05366-952196



# J u l i

Di 07.07.      Matjes Essen in Bergfeld

12.00 - 15.00      Es werden Fahrgemeinschaften u. eine  
„Zur Post“      Fahrradtour angeboten

Hauptstr.19      Kosten pro Person 16,50 €  
Bergfeld

Anmeldung für **Alle** bis 18.06.20  
bei Marlies Otte      Tel. 05366-320



# J u l i

Sa 11.07.      "Heilendes Malen"

14.30 - 18.30      mit Marianne Kleine- Wilke Heilpraktikerin für

Gemeindehaus      Psychotherapie, Releasing & heilendes Malen

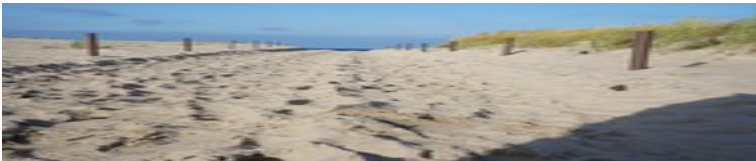
der Kirche      pro Person 15,-- € inkl. Material (Gäste + 2,-- €)

Jembke      begrenzte Teilnehmerzahl

Anmeldung für **Alle** bis 26.06.20

bei Iris ArsteTel. 0160- 94122211

# A u g u s t - S o m m e r p a u s e



# S e p t e m b e r

## Gemeinsames Binden der Erntekrone

Di 15.09. u.      Anleitung zum Binden und Dekorieren

Di 22.09.      einer Erntekrone

18.00 - 20.30

Christina Siemke

Brackstedter Str. 3

Jembke



# S e p t e m b e r

## Mi 16.09. "Jeder ist seines Glückes Schmied"

18.00 - 19.30

Veranstaltung mit Vortrag

Gemeindehaus  
der Kirche  
Jembke

Referentin: Frau Marianne Riecke

Die OFV kassieren 7 ,-- € (Gäste 9 ,--€)  
für Pizza



Anmeldung für **Gäste** bis 04.09.20  
bei Beate Tombers Tel.: 05366-952196

## Mi 23.09. "Beobachtung in der Natur"

ab 17.00

Rast und Ruheplatz der Vögel entdecken „finde  
deinen eigenen Ruheplatz“

Mannhausen

Pieplockenburg mit Birgit Pilz

Beobachtungs- Es gibt für jeden Teilnehmer eine Picknicktasche  
häuschen mit regionalen Produkten

Kosten pro Person 10,-- €

bitte eine Taschenlampe mitbringen

Anmeldung für **Alle** bis 09.09.20

bei Beate Tombers Tel. 05366-952196





# O k t o b e r

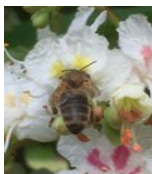
## Di 06.10.    "Hausmittel"

15.00 - 17.30    Veranstaltung mit Vortrag

Gemeindehaus    Referentin: Frau Renate Frank  
der Kirche

Jembke

Die OFV kassieren 5,-- € (Gäste 7,--€)  
für Kaffee u. Kuchen



Anmeldung für **Gäste** bis 24.09.20  
bei Petra Bona Tel. 05366-7638



# N o v e m b e r

## Mi 04.11.    "Gewürze in der Weihnachtszeit"

15.00-17.30    Veranstaltung mit Vortrag

Gemeindehaus    Referentin: Ingelore Borth  
der Kirche

Jembke

Die OFV kassieren 5,-- € (Gäste 7,--€)  
für Kaffee u. Kuchen

Anmeldung für **Gäste** bis zum 22.10.20  
bei Antje Peter Tel. 0177-1767149





# N o v e m b e r

## Mi 25.11. Weihnachtsfeier

16.00 - 18.30 es unterhält sie :  
Gemeindehaus die „Theatergruppe Barwedel“  
der Kirche

Jembke Die OFV kassieren 5,-- € (Gäste 7,--€)  
für Kaffee u. Kuchen

Anmeldung für **Gäste** bis 11.11.20  
bei Beate Tombers Tel. 05366-952196



---

Unsere Veranstaltungen finden  
in Kooperation mit der  
ländlichen Erwachsenenbildung  
in Niedersachsen e.V. statt

In Zusammenarbeit mit:



[www.landfrauen-jembke.de](http://www.landfrauen-jembke.de)  
<http://www.kreislandfrauen-gifhorn.de>  
[www.landfrauen-nlv.de](http://www.landfrauen-nlv.de),  
[www.dlv-online.de](http://www.dlv-online.de)



# F a h r t e n

geplant sind:

Eine Tagesfahrt  
nach Einbeck im Juni



Eine Fahrt zum  
Weihnachtsmarkt

die Termine werden  
rechtzeitig bekannt gegeben



---

Wichtig:

Reisekontodaten für Reisen, die direkt  
von uns organisiert werden!!!

LandFrauenVerein Jembke u. Umgebung



IBAN DE 1126 9513 1101 6116 4710  
Sparkasse GF-Celle-Wolfsburg





1. Vorsitzende  
Beate Tombers  
Barwedel  
05366 - 952196



Beisitzer  
Annelie Tiedje  
Tappenbeck  
05366 - 7418



Stellvertr. Vorsitzende  
Petra Bona  
Tappenbeck  
05366 - 7638



Kassenführung  
Iris Arste  
Jembke  
05366 - 952660



Schriftführerin  
Antje Peter  
Osloß  
0177 - 1767149

**Hinweis:** Während unserer Veranstaltungen werden  
Fotos erstellt, wenn Sie dies nicht wünschen,  
melden sie sich bitte vor der Versammlung beim Vorstand